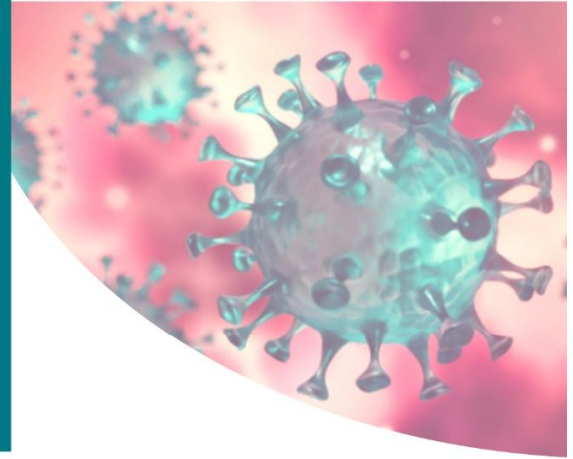


# DIAGNÓSTICO DE COVID-19

Pruebas para la detección del nuevo coronavirus y anticuerpos a SARS-CoV-2



Actualmente, miles de personas se están realizando pruebas de diagnóstico de COVID-19; las implicaciones de informar ya sea un falso positivo o un falso negativo pueden ser devastadoras para el paciente, por ello es muy importante que los laboratorios realicen diagnósticos precisos y confiables.

En EUROIMMUN aportamos las pruebas tanto para el diagnóstico directo mediante método molecular de RT-PCR en tiempo real (EURORealTime SARS-CoV-2), como para la detección del patógeno en muestras respiratorias, como las pruebas serológicas IgA, IgG e IgM específicas (Anti-SARS-CoV-2 ELISA IgA, IgG, IgM y NCP) que apoyen el diagnóstico del COVID-19, así como la evolución del grado de inmunización de los pacientes (de fase aguda a crónica/memoria).

## EURORealTime SARS-CoV-2

- Prueba de PCR con marca CE para la detección específica de SARS-CoV-2.
- Detección del patógeno rápido y sencillo a través de transcriptasa inversa y reacción en cadena de polimerasa en tiempo real en un solo paso.
- Sensibilidad alta, gracias a la detección simultánea de dos secuencias blanco de SARS-CoV-2.
- Sólo se requiere un paso de reacción por muestra.
- Sistema EURORealTime basado en la detección de los genes ORF1ab y N de SARS-CoV-2, cubre de igual manera las dos cepas recientemente descritas VUI202012/01 y 501.V2, cuyos primeros casos fueron en el sur de Inglaterra.

Pídelo con el catálogo: MP 2606-0200



## Anti-SARS-CoV-2 ELISAs

- Pruebas con marca CE para apoyar el diagnóstico de COVID-19.
  - Detección sensible y específica de anticuerpos anti-SARS-CoV-2.
  - Detección de anticuerpos IgG: apta para el cribado a gran escala de personas con contacto previo con SARS-CoV-2 y para identificar a personas inmunes.
  - Con la proteína "spike" de dominio S1 del SARS-CoV-2.
  - Constituyen un suplemento ideal a la prueba de detección directa.
  - Aptas para la recolección de datos epidemiológicos.
  - Especificidad optimizada por el uso de una proteína de a nucleocápside modificada (NCP) que sólo contiene epítopos de relevancia diagnóstica.
- Pídelos con los catálogos: EA 2606-g601 G (Spike), EA 2606-g601 M, EA 2606-g601-2 G (NCP)



*"El diagnóstico no es el fin, sino el comienzo de la práctica"*  
Martin H. Fischer

